

JANUAR - JUNI 2026

amdenretreat+

BUDDHISTISCHES
RETREATZENTRUM AMDEN



REGELMÄSSIGE VERANSTALTUNGEN

jeden Abend, 20.00 h:
(ausser Mi: 19.30 h)

an den Wochenenden:

16. Karmapa-Meditation

(angeleitet • Fr/Sa 20.00 h oder nach Vortrag)

Vorträge/Kurse gemäss Programm:

Erklärungen zu grundlegenden Themen des Diamantweg-Buddhismus,
Beantwortung von Fragen und 16. Karmapa-Meditation (deutsch angeleitet).

Meditations-/Retreat-Wochenenden

Gemeinsame Meditationspraxis (eigene Praxis nach gemeinsamem Einstieg)

Daten 2026: 16.-18. Jan. • 23.-25. Jan. • 6.-8. Feb. • 20.-22. Feb. • 6.-8. März • 20.-22. März
2.-6. April • 10.-12. April • 24.-26. April • 1.-3. Mai • 15.-17. Mai • 22.-25. Mai • 12.-14. Juni 26

Tagesprogramm für Meditations- & Kurs-Wochenenden*

08.00 h 1. Meditationssitzung (freie Praxis)
08.30-10.00 h Frühstück
10.15 h 2. Meditationssitzung oder Vortrag
12.30 h Mittagessen
15.00 h 3. Meditationssitzung oder Vortrag
18.30 h Abendessen
20.00 h Vortrag oder gemeinsame Karmapa-Meditation

* (8. Karmapa- & Sangha-Retreats allenfalls gemäss eigenem Retreatplan)

Für Interessierte ohne
Vorkenntnisse geeignet:

Für einen **Erstbesuch** mit Übernachtung eignen sich folgende Wochenenden:
23.-25. Jan. • 30. Jan.-1. Feb. • 20.-22. Feb. • 6.-8. März • 20.-22. März • 27.-29. März •
10.-12. April • 24.-26. April • 12.-14. Juni • 19.-21. Juni 2026 (Progränderungen vorbeh.)!

English Courses:



8. Karmapa:

Courses / Teachings in English:

30. Jan.-1. Febr. • 6.-8. März • 16.-19. April 2026 (8. Karmapa)

Gemeinsame 8. Karmapa-Praxis **jeden Do 20.00 h** in der kleinen Gompä
Voraussetzungen für **8. Karmapa:** Grundübungen abgeschlossen & Segen des Lamas

Haus geschlossen:

Das Haus bleibt **geschlossen** vom 12.-16. Januar 2026

Gartentage & -wochen:
Bautage Amden 2.0:

Garten & Wald gemeinsam pflegen: **Sa, 28.3. • 30.5. • Mo-Fr, 27.4.-1.5. & 22.-27.6.2026**
Sa, 7. Feb. • 21. März • 25. April • 2. Mai • 20. Juni 2026 für div. Renovationsarbeiten

1x pro Halbjahr:



Longterms:

Schweizer Sangha-Treffen: Fr-So, 5.-7. Juni 2026

Besprechungsforum für die Schweizer Zentren/Sangha & das gemeinsame
Retreatzentrum Amden. Die ganze Schweizer Sangha ist herzlich willkommen!

Wer den Wunsch und die Möglichkeit hat, das Retreatzentrum und das Bellevue-
Team für 1-2 Monate als Longterm aktiv zu unterstützen, meldet euch bei uns!



Herzlich willkommen!

Programmänderungen vorbehalten –
bitte informiert euch jeweils vorher auf
amden-retreat.ch

VERANSTALTUNGEN JANUAR - JUNI 2026

JANUAR

Do-Di, 1.-6. Januar **Int. Stiftungsmeeting** – das Haus ist ausschliesslich für das Treffen reserviert

Do-So, 8.-11. Januar **8. Karmapa-Retreat mit Florinda & Guido Czeija**
Erklärungen, Fragen & Antworten, gemeinsame Praxis • Voraussetzung:
Grundübungen abgeschlossen • Beginn Do 20.00 h, Schluss So-Nachmittag
Ganzes Retreat Fr. 70.– (ohne Essen & Übern.) • Gastgeber: Mad-4-Food-Team

Mo-Fr, 12.-16. Januar Das Haus bleibt **geschlossen** (Anreise ab Freitag-Nachmittag 16. Jan.)

Fr-So, 16.-18. Januar **Meditations-Wochenende mit Hampe Escher**
Die vier edlen Wahrheiten • Vortrag Sa 20.00 h • Fr. 12.–
Sa/So Praxis-Erklärungen zu den Grundübungen nach Bedarf • gemeinsame
Praxis Sa 8.00, 10.15 & 15.00, So 10.15 h • Gastgeber: Gruppe Glarus

Fr-So, 23.-25. Januar **Meditations-Wochenende mit Stefan Thal**
Meditation / Buddhismus im Alltag • Vorträge Fr & Sa je 20.00 h • je Fr. 12.–
Sa/So Praxis-Erklärungen zu den Grundübungen nach Bedarf • gemeinsame
Praxis Sa 8.00, 10.15 & 15.00, So 10.15 h • Gastgeber: Zentrum Ravensburg

Fr-So, 30. Jan.-1. Febr. **Wochenendkurs mit Amadeo Rosenheim**
Love & Partnership / Compassion & Wisdom / The Meaning of the Sangha
Vorträge (in englisch) Fr 20.00 h, Sa 15.00 & 20.00 h, So 10.15 h Q&A • gemeinsame
Praxis Sa 10.15 h • je Fr. 12.–, ganzes Wochenende Fr. 40.– (ohne Essen & Über-
nachtung) • Gastgeber: Zentrum Zürich

FEBRUAR

Fr-So, 6.-8. Febr. **Schweizer Sangha-Retreat**
Wir wollen ein ganzes Wochenende gemeinsam intensiv praktizieren, zäme
kochen, geniessen und Zeit verbringen! • Samstag: **Bautag** Amden 2.0

Do-Mo, 12.-16. Febr. **Sangha-Retreat Düsseldorf**
Praxiszeiten gemäss Retreatplan Düsseldorf • das Haus ist voll
Markus Kuhn: **Die sechs befreienden Handlungen** • Fr. 12.–

Fr-So, 20.-22. Feb. **Meditations-Wochenende mit Rosi Fischer**
Die Geschichte der Karma Kagyü Linie
 Vorträge Fr & Sa je 20.00 h • je Fr. 12.– • Sa/So Praxis-Erklärungen zu den Grundübungen nach Bedarf • gemeinsame Praxis Sa 8.00, 10.15 & 15.00, So 10.15 h
 Gastgeber: Zentrum Winterthur

Do-So, 26. Feb.-1. März **8. Karmapa-Retreat mit Pavel Fidler**
 Erklärungen, Fragen & Antworten, gemeinsame Praxis • Voraussetzung: Grundübungen abgeschlossen • Beginn Do 20.00 h, Schluss So-Nachmittag
 Ganzes Retreat Fr. 70.– (ohne Essen & Übernachtung)

MÄRZ

Fr-So, 6.-8. März **Meditations-Wochenende mit Alfonso Costa**
The Teacher-Student Relationship / The meaning of the Sangha
 Vorträge (in englisch) Fr & Sa je 20.00 h • je Fr. 12.– • Sa/So Praxis-Erklärungen zu den Grundübungen nach Bedarf • gem. Praxis Sa 8.00, 10.15 & 15.00, So 10.15 h

Do-So, 12.-15. März **Int. Travel Teacher-Meeting** • das Haus ist ausschliesslich für das Treffen reserviert

Fr-So, 20.-22. März **Meditations-Wochenende mit Anne K. Thomas**
Bodhicitta – der Erleuchtungsgeist
 Vortrag Sa 20.00 h • Fr. 12.– • Sa/So Praxis-Erklärungen zu den Grundübungen nach Bedarf • gemeinsame Praxis Sa 8.00, 10.15 & 15.00, So 10.15 h
 Gastgeber: Zentrum Bern • Samstag: **Bautag** Amden 2.0

Fr-So, 27.-29. März **Wochenendkurs mit Hinrich Vollmers**
Das Lehrer-Schüler-Verhältnis / Karma / Buddhismus im Alltag
 Vorträge Fr 20.00 h, Sa 15.00 & 20.00 h, So 10.15 h Q&A • gemeinsame Praxis Sa 10.15 h • je Fr. 12.–, ganzes Wochenende Fr. 40.– (ohne Essen & Übernachtung)
 Gastgeber: Zentrum Basel

APRIL

Do-Mo, 2.-6. April **Schweizer Grundübungs-Kurs über Ostern**
 Praxisgruppen & Erklärungen zu Kleiner Zuflucht, Verbeugungen, Diamantgeist, Mandalagaben, Guru Yoga, 8. Karmapa sowie Amithaba, mit CH-RL
 Programmdetails folgen • Tagesgäste: bitte für Essen anmelden

Fr-So, 10.-12. April **Meditations-Wochenende mit Julianne Ferenczy**
Liebe & Partnerschaft / Vergänglichkeit
 Vorträge Fr & Sa je 20.00 h • je Fr. 12.– • Sa/So Praxis-Erklärungen zu den Grundübungen nach Bedarf • gemeinsame Praxis Sa 8.00, 10.15 & 15.00, So 10.15 h
 Gastgeber: Zentrum Biel & Aarau • Samstag: **Gartentag**

Do-So, 16.-19. April **8. Karmapa-Retreat mit Daria Aichinger**
 Erklärungen, Fragen & Antworten, gemeinsame Praxis • auf englisch
 Voraussetzung: Grundübungen abgeschlossen • Beginn Do 20.00 h, Schluss So-Nachmittag • ganzes Retreat Fr. 70.– (ohne Essen & Übernachtung)
 Gastgeber: Zentrum Luzern

Fr-So, 24.-26. April **Meditations-Wochenende mit Matthias Sommerauer**
Die buddhistische Zuflucht • Vortrag Sa 20.00 h • Fr. 12.–
 Sa/So Praxis-Erklärungen zu den Grundübungen nach Bedarf • gemeinsame Praxis Sa 8.00, 10.15 & 15.00, So 10.15 h • Samstag: **Bautag** Amden 2.0

Mo-Fr, 27. April-1. Mai **Garten- & Waldwoche** mit unserem Gartenteam
 täglich 8.30 h gemeinsame Meditation & dann zäme Garten/Wald pflegen

MAI

Fr-So, 1.-3. Mai **Meditations-Wochenende mit Hampe Escher • Sangha-Retreat Frankfurt**
 Vorträge Fr & Sa je 20.00 h: **Karma – Ursache & Wirkung / Meditation** • je Fr. 12.–
 Sa/So Praxis-Erklärungen zu den Grundübungen nach Bedarf • gemeinsame Praxis gemäss Retreatplan Frankfurt • Samstag: **Bautag** Amden 2.0

Fr-So, 8.-10. Mai **Sangha-Retreat Prag**
 Praxiszeiten gemäss Retreatplan Prag • das Haus ist voll
 evt. Vortrag oder Panel am Sa 20.00 h

Fr-So, 15.-17. Mai **Meditations-Wochenende • 365-Tour in der Schweiz**
 (Programm noch nicht bekannt)

Fr-Mo, 22.-25. Mai **Pfingst-Retreat** • freie Praxis

Do-So, 28.-31. Mai **8. Karmapa-Retreat mit Piotr Kaczmarek**
 Erklärungen, Fragen & Antworten, gemeinsame Praxis • Voraussetzung: Grundübungen abgeschlossen • Beginn Do 20.00 h, Schluss So-Nachmittag
 Ganzes Retreat Fr. 70.– (ohne Essen & Übernachtung)
 Gastgeber: Zentrum Luzern • Samstag: **Gartentag**

JUNI

Fr-So, 5.-7. Juni **CH-Sangha-Wochenende** • Die ganze Schweizer Sangha ist herzlich willkommen, mitzureden, mitzuentcheiden und mitzufeiern!
 Tagesgäste: bitte für Essen anmelden.
 Das Haus ist ausschliesslich für das Treffen reserviert.

Fr-So, 12.-14. Juni **Meditations-Wochenende mit Alke Brecht**
Die Bedeutung der Sangha
 Vortrag Sa 20.00 h • Fr. 12.– • Sa/So Praxis-Erklärungen zu den Grundübungen nach Bedarf • gemeinsame Praxis Sa 8.00, 10.15 & 15.00, So 10.15 h
 Gastgeber: Zentrum Singen & Waldshut

Fr-So, 19.-21. Juni **Wochenendkurs mit Kai Burmeister**
Karma / Die sechs befreienden Handlungen / Die vier edlen Wahrheiten
 Vorträge Fr 20.00 h, Sa 15.00 & 20.00 h, So 10.15 h • gemeinsame Praxis Sa 10.15 h
 je Fr. 12.–, ganzes Wochenende Fr. 40.– (ohne Essen & Übernachtung)
 Gastgeber: Zentrum St. Gallen • Samstag: **Bautag** Amden 2.0

Mo-Sa, 22.-27. Juni **Garten- & Waldwoche** mit unserem Gartenteam
 täglich 8.30 h gemeinsame Meditation & dann zäme Garten/Wald pflegen

Do-So, 25.-28. Juni **8. Karmapa-Retreat mit Bea Amar**
 Erklärungen, Fragen & Antworten, gemeinsame Praxis • Voraussetzung: Grundübungen abgeschlossen • Beginn Do 20.00 h, Schluss So-Nachmittag
 Ganzes Retreat Fr. 70.– (ohne Essen & Übernachtung) • Samstag: **Gartentag**

Vorschau:

Fr-So, 3.-5. Juli **25 Jahre 7 Schweizer Stupas**
 Wir feiern mit einem Stupa-Kurs mit Eva & Manfred Seegers in Zürich!



EURE UNTERSTÜTZUNG MACHT ES MÖGLICH

- Freudvolle Tatkraft:** Das Haus wird vollständig **ehrenamtlich** betrieben! Wir sind daher auf eure tägliche Unterstützung & **Mitarbeit von 1-2 Std.** in Küche, Haus & Garten angewiesen.
- Spenden / Darlehen:** Auch eure finanzielle Unterstützung in Form von Spenden oder Darlehen (jährlich mit Übernachtungs-Gutscheinen verzinst) ist sehr willkommen. Eine **Supporter-«Mitgliedschaft»** im DWB-Verein CH Sektion Amden ist eine weitere Möglichkeit der finanziellen und ideellen Unterstützung, mit Fr. 108.– pro Jahr seid ihr dabei! **Anmeldung:** info@amden-retreat.ch
- Unser Konto:** Raiffeisenbank Reinach, CH-4153 Reinach, Swift: POFICHBE
Zugunsten: Karma Kagyü Stiftung, Bellevue, CH-8873 Amden
IBAN: CH68 8080 8004 0686 4700 2, bitte mit Verwendungszweck, z.B. «Spende»
- Ausbauprojekt Amden 2.0:** Während der kommenden 5 Jahre sind verschiedene bauliche Erweiterungen und Verbesserungen unseres Retreatzentrums geplant. Die Finanzierung läuft über Spenden; einmalig oder per **Dauerauftrag** sind sie eine wertvolle und sehr wichtige Unterstützung: Die Fundraising-Aktion **Amden 2.0** ist lanciert, siehe S. 9!

PREISE pro Person, inkl. 8,1% MWST

Übernachtung:	TARIF:	Vergünstigt (-15%)	Normal	Überschuss (+15%)
	Einzelzimmer	Fr. 31.50	37.–	42.50
	EZ ab 3. Nacht	Fr. 27.–	32.–	37.–
	Doppelzimmer	Fr. 27.–	32.–	37.–
	DZ ab 3. Nacht	Fr. 24.–	28.–	32.–
	Mehrbett (Einheitspreis)	Fr. 15.–	15.–	15.–

Camping: Fr. 10.– (Einheitspreis; für Benützung Infrastruktur, Sanitäranlagen etc.)

Kinder im Elternzimmer gratis

Kinder im eigenen Zimmer/Mehrbettzimmer: 50 % der Erwachsenenpreise

Waldretreathaus: Es gelten dieselben Übernachtungspreise wie Doppel- & Einzelzimmer
Zuschlag Küchenbenutzung für Selbstkocher: Fr. 10.– pro Tag/Zimmer

Kurtaxe: **NEU** ab 1.1.2026: Fr. 3.20 • Kinder 7-15 Jahre Fr. 1.20 pro Nacht

Verpflegung:	TARIF:	Vergünstigt (-15%)	Normal	Überschuss (+15%)
	Frühstück	Fr. 7.50	9.–	10.50
	Mittag	Fr. 11.–	13.–	15.–
	Abendessen	Fr. 11.–	13.–	15.–

Kinder bis 8 Jahre gratis • 9-16 Jahre 50 % der Erwachsenenpreise
Selbstverpflegung/Selberkochen nicht möglich

Wäsche: Fr. 5.– pro Wäscheset für Bett & Bad pro erwachsene Person & Aufenthalt (Fr. 2.– Mehrbett) • Kosten sparen und Bett- & Frotteewäsche selber mitbringen!

Sauna: Fr. 7.50 pro Person

EC-Bezahlung: Essen/Übernachtungen können mit EC bezahlt werden.

Tarife: Mit der neuen Preisstruktur könnt ihr euch bei jedem Aufenthalt gemäss euren Möglichkeiten selber einstufen bei Vergünstigt (-15%), Normal oder Überschuss (+15%); mit dem Überschuss-Tarif ermöglicht ihr den Vergünstigt-Tarif für andere.



KINDER WILLKOMMEN

Ein Spiel- und Kletterzimmer sowie ein kleiner Spielplatz stehen euch zur Verfügung. Im Wald gibt es neue Schaukeln und eine Slack-Line!
Bitte beachtet das Eltern-Infoblatt und unsere Kinder-Hausregeln.

EINZEL-RETREATS

Alleine zu meditieren ist sehr konzentriert. Dabei gibt es zwei Möglichkeiten:
Offene Praxistage, während denen man in den Pausen im Zentrum mithilft, mit den anderen zusammen isst und das Angebot des Zentrums an Vorträgen und gemeinsamer Praxis nutzt. Bei **geschlossenen Retreats** verlässt man den Raum nicht und spricht nicht mit anderen – erst nach einigen Jahren Erfahrung mit Diamantwegmeditation sinnvoll.
Voraussetzungen für ein Retreat bei uns sind die buddhistische Zuflucht und der regelmässige, schon längere Besuch eines Diamantweg-Zentrums.

BAUTAGE AMDEN 2.0 / GARTEN- & WALDWOCHEN

Bautage Amden 2.0 für Renovations- und Umbauarbeiten:

Sa, 7. Feb. • 21. März • 25. April • 2. Mai • 20. Juni 2026

In unseren freudvollen Garten- & Waldwochen pflegen wir gemeinsam mit dem Bellevue-Gartenteam unser grosses Gelände: **Sa, 28.3. • 30.5. • Mo-Fr, 27. April-1. Mai & 22.-27.6.2026** • Helfer/innen auf Bau & im Garten sind sehr herzlich willkommen!

GASTGEBERWOCHENENDEN FÜR/VON ZENTREN

Tolle Unterstützung lässt die Sangha zusammenwachsen

Als Gastgeber-Zentrum bekocht und verwöhnt ihr mit eurer Zentrumssangha an einem Wochenende unsere Besucher/innen, z.B. an Sangha-Retreats oder Kursen. Dies ist eine grosse Unterstützung für Amden, stärkt die Verbindungen in der eigenen Sangha und macht viel Spass!

RETREAT-GUTSCHEINE SCHENKEN

Sangha-Freunden eine sinnvolle Freude bereiten...

...und statt einer bedingten Freude ein paar Tage Retreat schenken – so kommt man nicht-bedingter Freude wieder ein Stück näher. Zu Geburtstag, Hochzeit, als Dankeschön, zum Abschluss der Grundübungen...
Erhältlich im Amden-Dharma-Shop oder per eMail: gutscheine@amden-retreat.ch
• Wert Fr. 30.– / € 30.–: entspricht rund einer Übernachtung im Zimmer
• Wert Fr. 60.– / € 60.–: entspricht rund einem Retreat-Tag mit Verpflegung



amdenretreat⁺ 2.0

Buddhistisches Retreatzentrum Amden des Diamantwegs der Karma Kagyü Linie

Bellevue, CH-8873 Amden, Tel.: +41 (0) 55 611 21 31
info@amden-retreat.ch, www.amden-retreat.ch

Unser Angebot

Die **Vorträge & Kurse** stehen allen Interessierten offen und sind in der Regel auch für Neue geeignet; für Erstbesucher geeignete Wochenend-Daten siehe S. 2. **Einzelretreats**, offene Meditations-Wochenenden sowie **Aufenthalte unter der Woche** ohne Programm sind nur für Laienpraktizierende des Diamantwegs der Karma Kagyü Linie möglich, die schon einige Zeit praktizieren.

Anmeldung

Bitte meldet euch frühzeitig per Online-Anmeldeformular an:
<https://amden-retreat.ch/anmeldung/>. Bitte wartet unsere Anmeldebestätigung (innerhalb 2-4 Tagen) ab und fragt nach, wenn ihr innerhalb einer Woche keine erhalten habt!

Mitarbeit

Unser gesamtes Angebot erfolgt auf **ehrenamtlicher** Basis und auf möglichst niedrigem Preisniveau. Deshalb wird von allen Besucher/innen von Kursen und Retreats **Mitarbeit** bei den anfallenden Jobs in Küche, Haus und Garten von ca. 1-2 Stunden pro Tag (Ausnahme: geschlossenes Retreat) sowie die Endreinigung des Zimmers erwartet. Wir können und wollen keinen Hotel-/Ferienservice anbieten. Die Mitarbeit wird von unseren Lamas auch als wichtiger Bestandteil eines Retreats empfohlen – ausserdem macht es Spass und schafft Verbindungen!

Kinder

Das Retreatzentrum ist für Kinder gut geeignet. Die Eltern haften für ihre Kinder und sind dafür verantwortlich, dass ihre Kinder die Hausregeln einhalten. Spielplatz, Spielzimmer, einzelne Babystühle & -betten sind vorhanden.

Haustiere

Haustiere / Hunde dürfen nicht mitgebracht werden.

Einrichtung

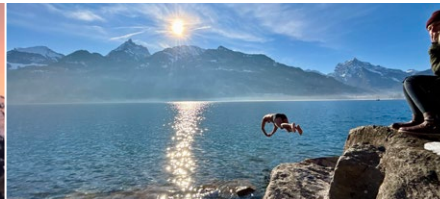
30 Retreatzimmer mit meist eigenem Bad & Balkon, 2 Mehrbettzimmer direkt bei der Stupa, 2 Waldretreathaus-Zimmer, grosser Meditationsraum mit Blick auf Berge & See, kleine Gomba, wunderschöner Stupaplatz und grosse Terrasse, Shop, Sauna, Pool, Spielzimmer, Spielplatz, Wald, Bushaltestelle direkt unterhalb v. Haus. Unser Haus ist rauch- und alkoholfrei.

Infos/Aktuelles

Unter www.amden-retreat.ch; allgemeine Anfragen: info@amden-retreat.ch

Wegbeschreibung

Mit ÖV: direkter Schnellzug ab Zürich HB od. Flughafen Richtung Chur bis Ziegelbrücke, dann Bus Richtung «Amden, Post» bis Haltestelle «Bellevue».
Mit Auto: A3 (Zürich-Chur) Ausfahrt «Weesen/Amden», durch Weesen Richtung Amden, ca. 200 m nach der 2. Haarnadelkurve beim Schild «Bellevue» scharf links hochfahren.



JUST MEDITATE.



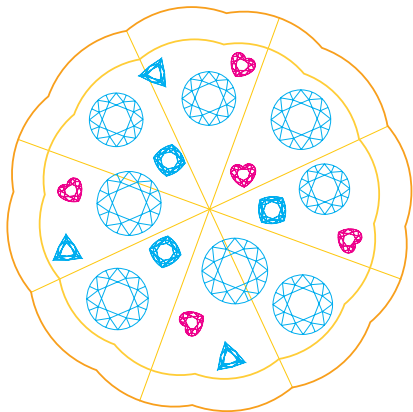
amdenretreat+

2.0

JUST DONATE.

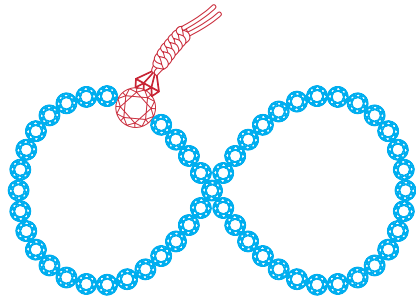
Setze deine Mantrasteine im neuen Foyer

Wähle für jedes Jahr deiner Club-Mitgliedschaft ein Mantra aus, mit deinem Herzenswunsch auf der Rückseite der Steine. Mit diesen Mantrasteinen wird im neu entstehenden Foyer eine Mantrawand aufgebaut.



PizzaClub

Ermögliche
Amden 2.0 mit
21.– / Monat



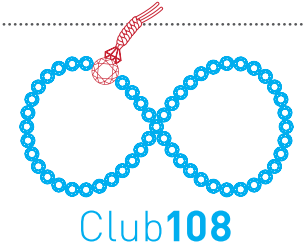
Club108

Ermögliche
Amden 2.0 mit
108.– / Monat

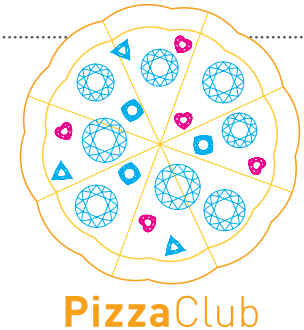
JUST JOIN THE CLUB.

ZÄME  **spände**

- ☐ Ja, ich möchte im Club 108 Mitglied werden und ermögliche Amden 2.0 mit Fr./€ **108.– / Monat**



- ☐ Ja, ich möchte im Pizza Club Mitglied werden und ermögliche Amden 2.0 mit Fr./€ **21.– / Monat**



Herzlichen Dank!

Name:

Adresse:

E-Mail:

Handy:

Mitgliedszerklärung bitte im Retreatzentrum Amden abgeben oder senden an:
Karma Kagyü Stiftung, Bellevue 655, CH-8873 Amden

Kontoangaben für deine Club-Mitgliedschaft

CH68 8080 8004 0686 4700 2
Raiffeisenbank Reinach
Karma Kagyü Stiftung
Bellevue 655, CH-8873 Amden
Zweck: Amden 2.0
SWIFT-BIC: RAIFCH22

Dauerauftrag einrichten:

So funktioniert es:

1. eBanking öffnen
2. QR-Code scannen
3. Club-Beitrag einsetzen (Dauerauftrag)
3. Zweck angeben: „108“ oder „Pizza“



* QR-Code für E-Banking



Nach 22 Jahren wollen wir unser Schweizer Retreatzentrum durch bauliche Umstrukturierungen optimieren und den veränderten Bedürfnissen unserer Sangha Raum geben.

1. Bauetappe: Familienbereich und Dependance, Auffrischung Flure und Treppenhaus
2. Bauetappe: Eingangsbereich, Lounge, Küche und Mehrbettzimmer

